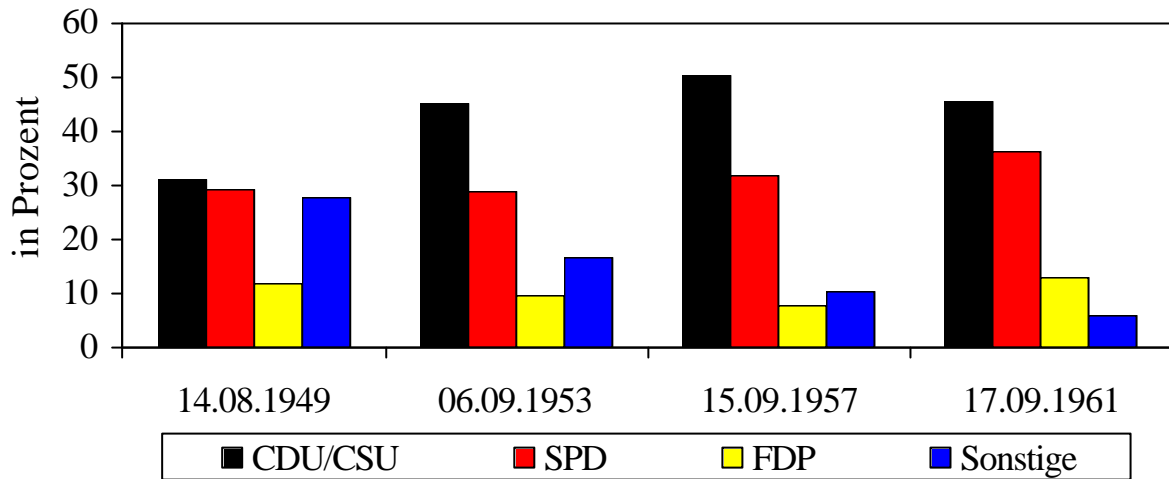


## Die Ergebnisse der Bundestagswahlen 1949 - 1961



Wahltag	Wahlbeteiligung in %	CDU/CSU in %	SPD in %	FDP in %	Sonstige in %
14.08.1949	78,5	31	29,2	11,9	27,8 (a)
06.09.1953	85,8	45,2	28,8	9,5	16,5 (b)
15.09.1957	87,8	50,2	31,8	7,7	10,3 (c)
17.09.1961	87,7	45,3	36,2	12,8	5,7

- (a) Darunter: Kommunistische Partei Deutschlands 5,7 %  
 Bayernpartei 4,2 %  
 Deutsche Partei 4,0 %  
 Zentrums Partei 3,1 %  
 Wirtschaftliche Aufbau-Vereinigung 2,9 %  
 Deutsche Konservative Partei / Deutsche Rechtspartei 0,5 %  
 Südschleswigscher Wählerverband 0,3 %
- (b) Darunter: Gesamtdeutscher Block / BHE 5,9 %  
 Deutsche Partei 3,3 %  
 Deutsche Zentrumspartei 0,8 %
- (c) Darunter: Deutsche Partei 3,4 %